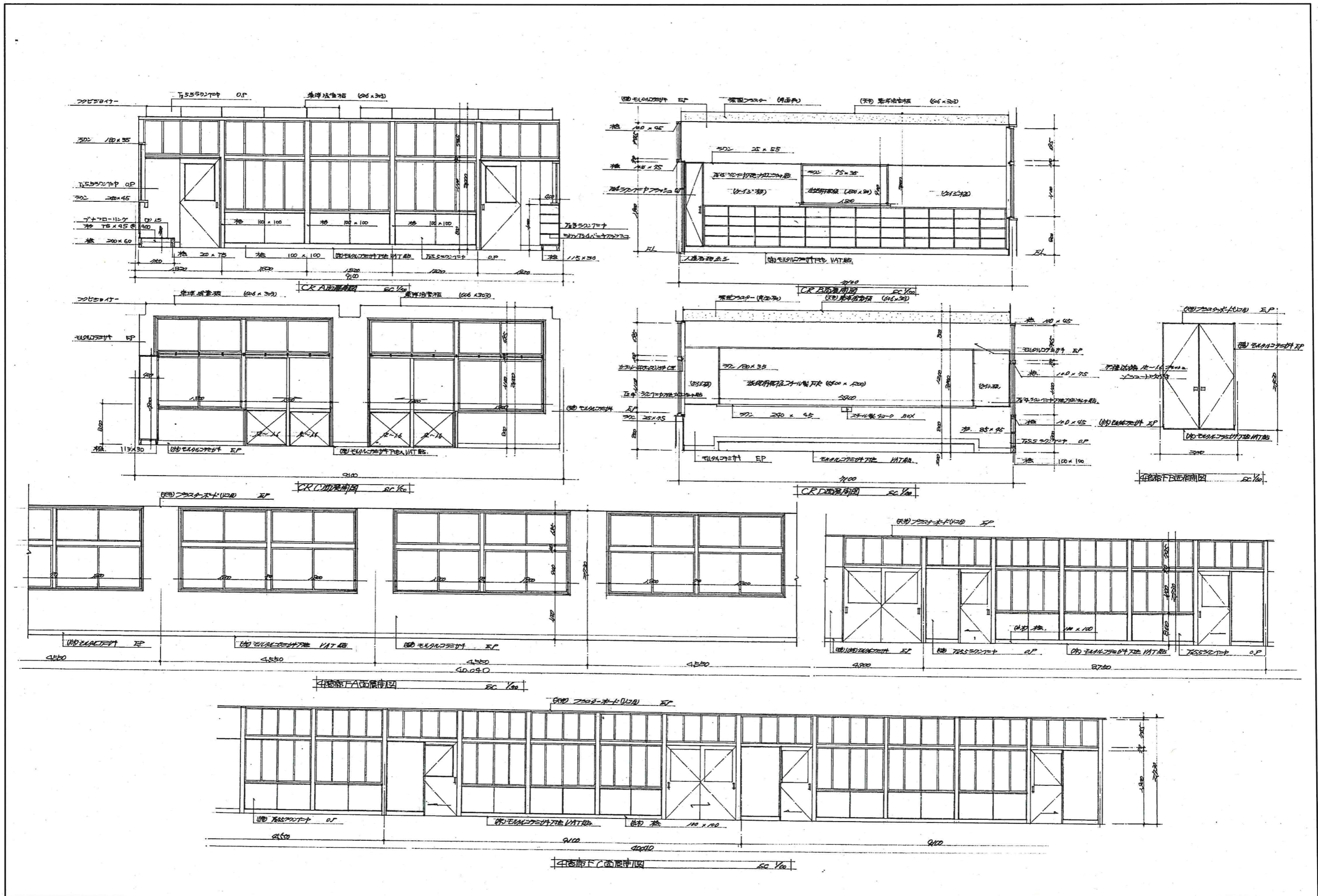
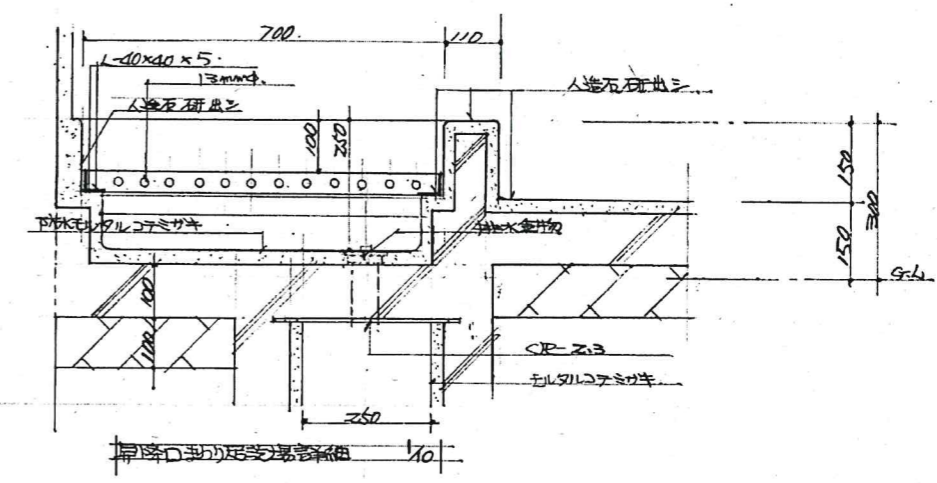
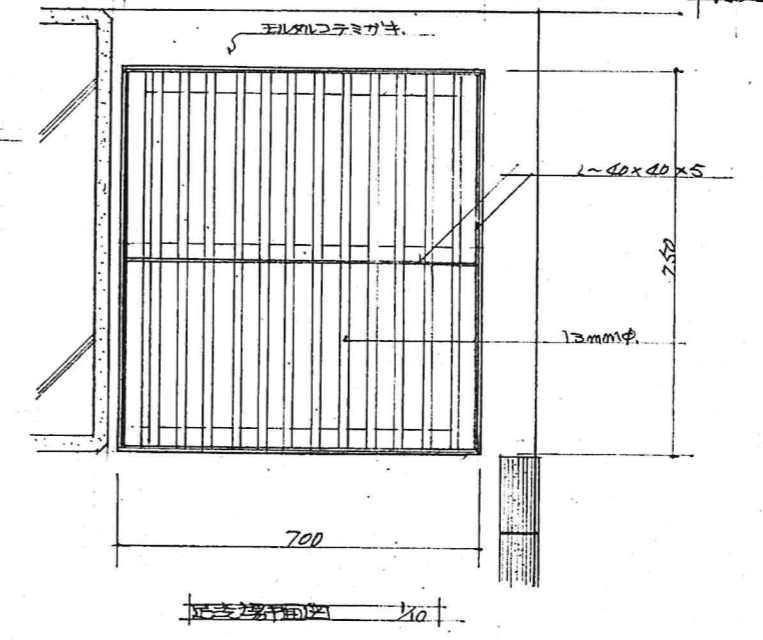
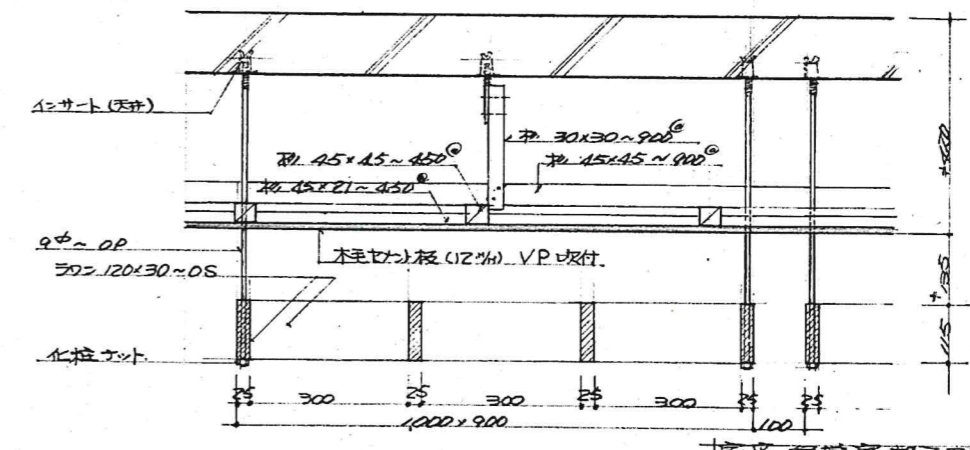
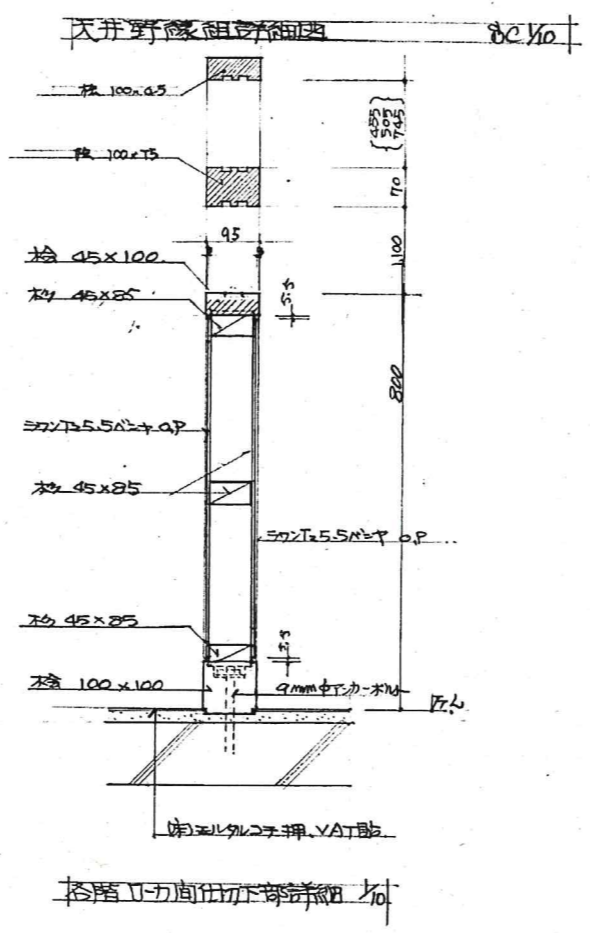
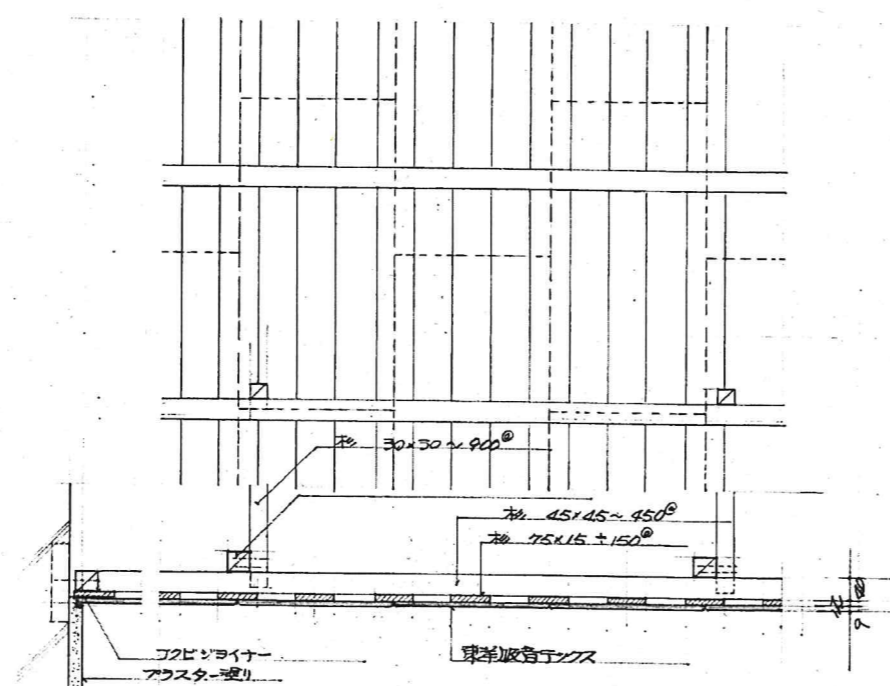
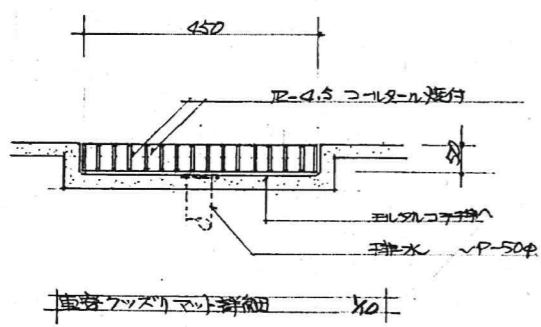
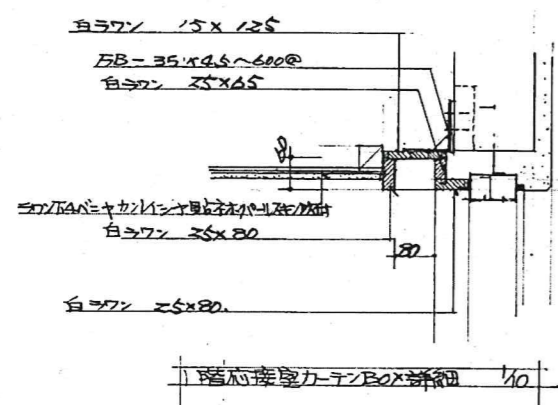
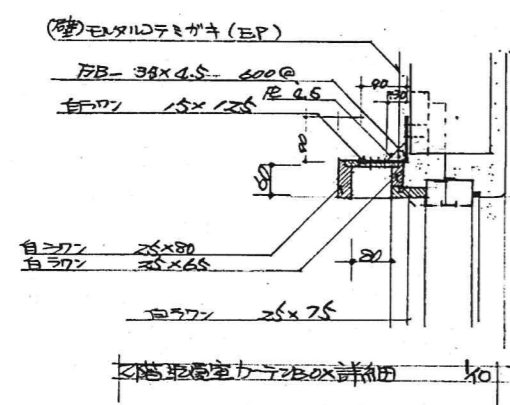


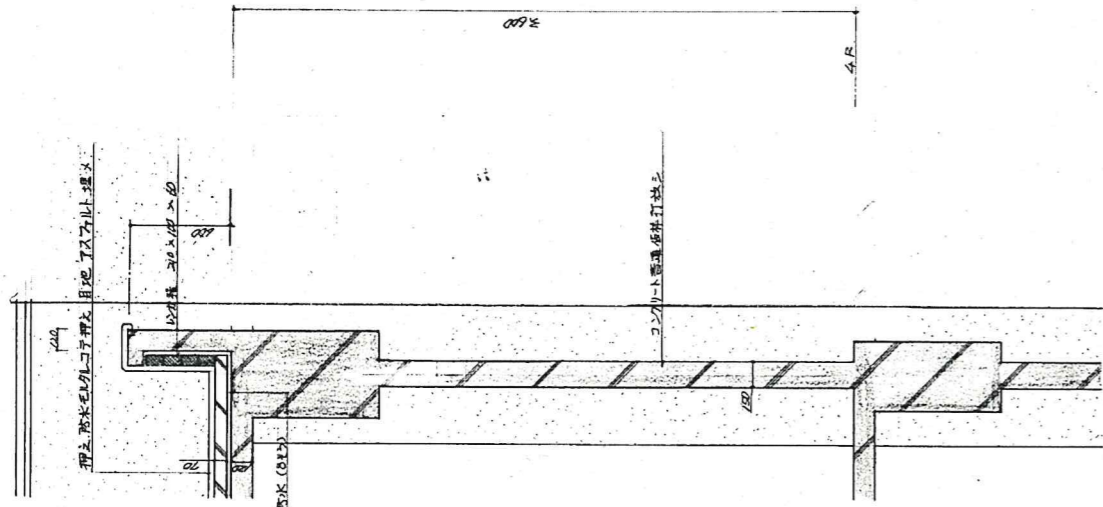
<p>工事名</p>	<p>H31 宮繕 阿南光高等学校阿南・新野 2号館等解体工事</p>	<p>株式会社 橘建築事務所</p>	<p>一級建築士登録 第108457号 浜岡孝幸 〒770-0868 徳島市福島2丁目5番9号 (株)橘建築事務所 一級建築士事務所 登録番号 徳島県知事 登録第61015号 電話(088)625-7878</p>	<p>(2号館・渡り廊下1,2,3、昇降口) ①-2 4階家庭準備室詳細図</p>	<p>1/50</p>	<p>A-95</p>
------------	---	--------------------	---	---	-------------	-------------



工事名	H31 営繕 阿南光高等学校阿南・新野 2号館等解体工事	株式会社 橘建築事務所	一級建築士登録 第108457号 浜岡孝幸	(2号館・渡り廊下1,2,3、昇降口)	1/50	A-96
			〒770-0868 徳島市福島2丁目5番9号 (株)橘建築事務所 一級建築士事務所 登録番号 徳島県知事 登録第61015号 電話(088)625-7878		①-2 4階CR、廊下詳細図	

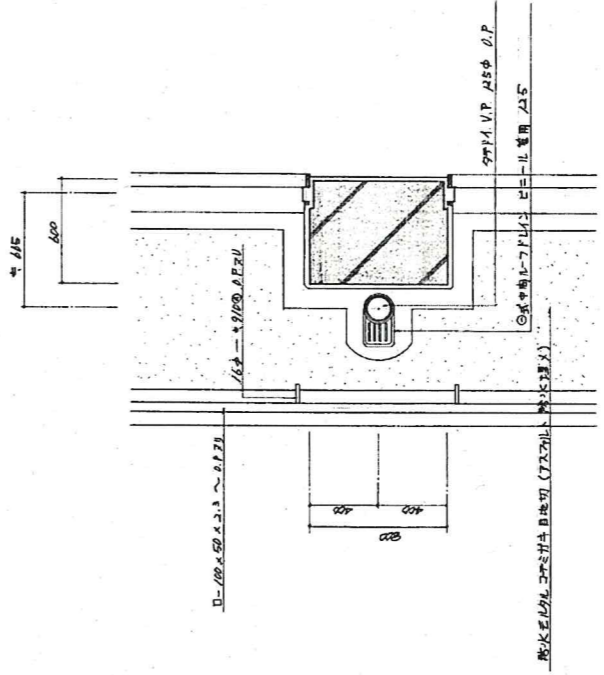
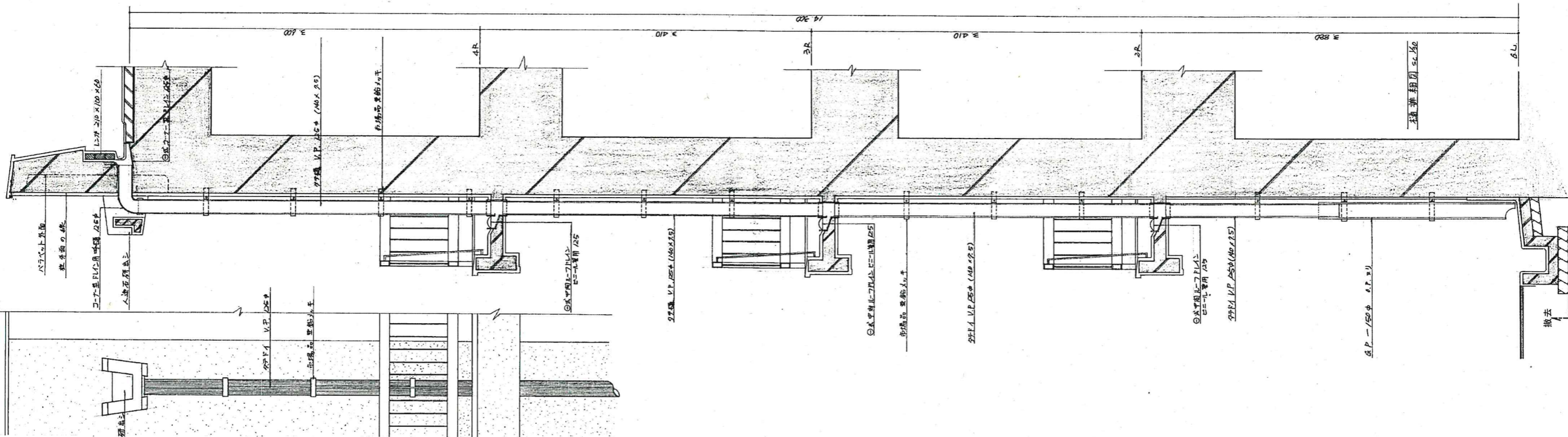
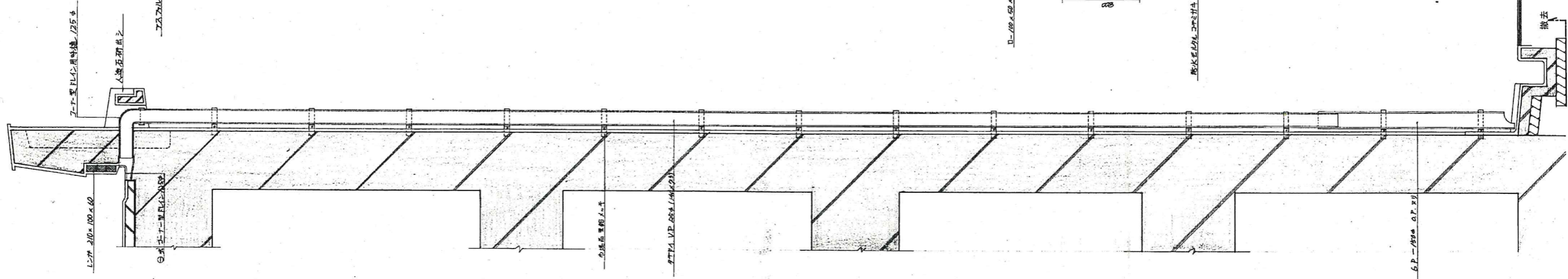


工事名	H31 宮織 阿南光高等学校阿南・新野 2号館等解体工事	株式会社 橘建築事務所	一級建築士登録 第108457号 浜岡幸幸 〒770-0868 徳島市福島2丁目5番9号 (株)橘建築事務所 一級建築士事務所 登録番号 徳島県知事 登録第61015号 電話(088)625-7878	(2号館・渡り廊下1, 2, 3, 昇降口) ①-2 各部詳細図	1/2 1/10	A-97
-----	------------------------------	-------------	--	-------------------------------------	-------------	------



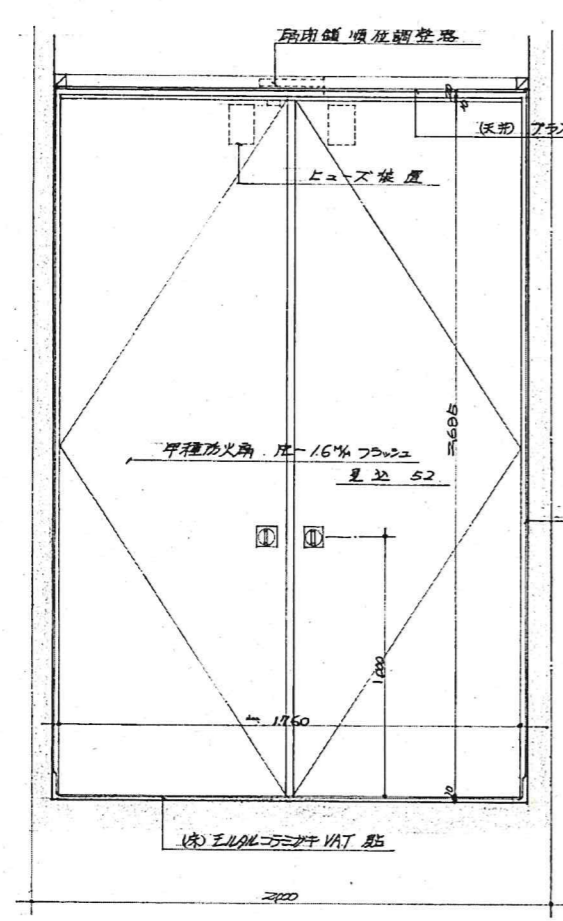
等腰側詳細図 S.C. 1/60

深さ270mmのS.D.持出しコンクリート

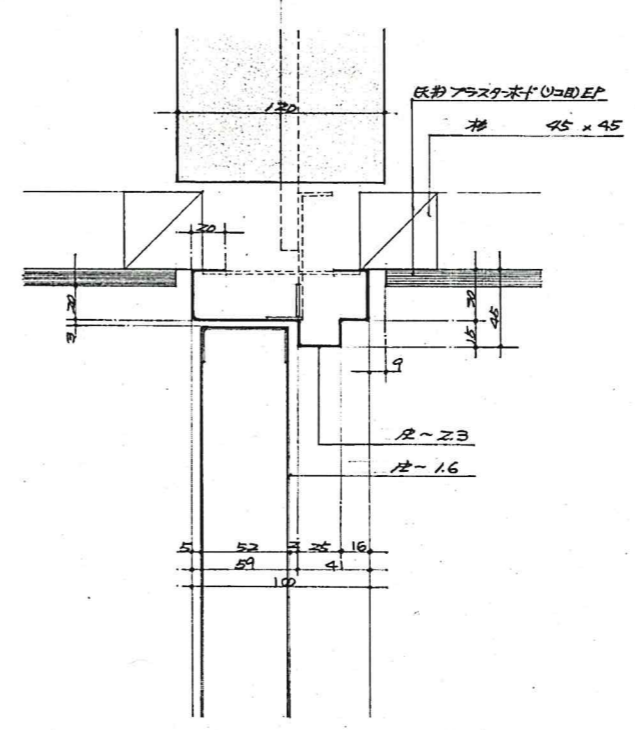
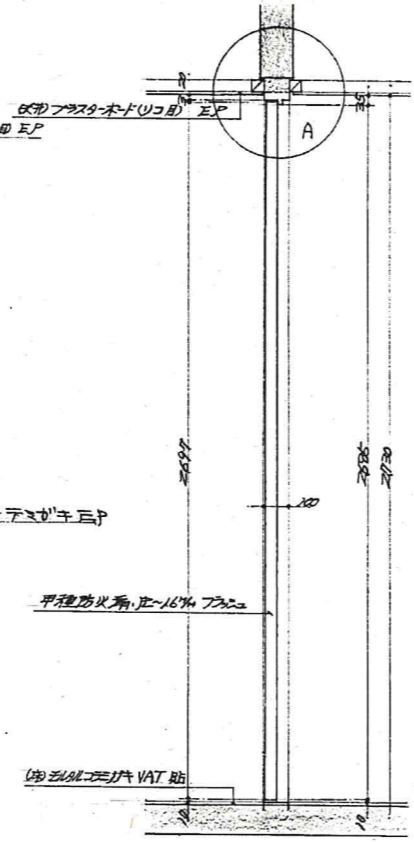


中間ライン平面図 S.C. 1/60

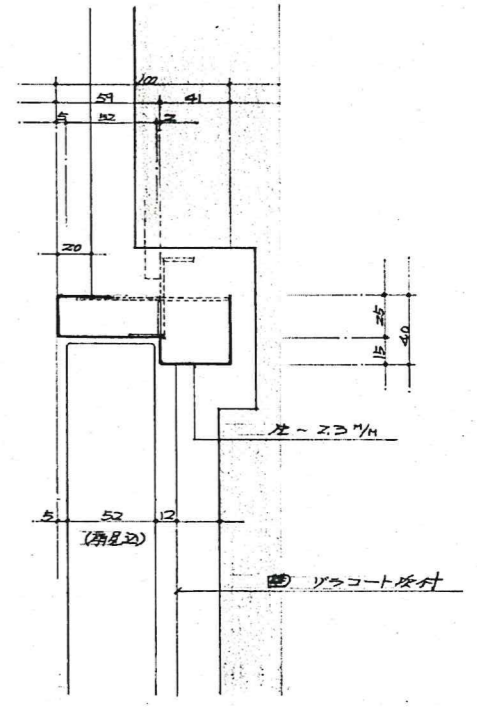
工事名	H3 1階 阿南光高等学校阿南・新野 2号館等解体工事	株式会社 橘建築事務所	一級建築士登録 第108457号 浜田幸幸	(2号館・渡り廊下1.2.3、昇降口)	1/30	A-98
			〒770-0868 徳島市福島2丁目5番9号 (株)橘建築事務所			
			一級建築士事務所 登録番号 徳島県知事 登録第61015号 電話(088)625-7878	①-2 植詳細図		



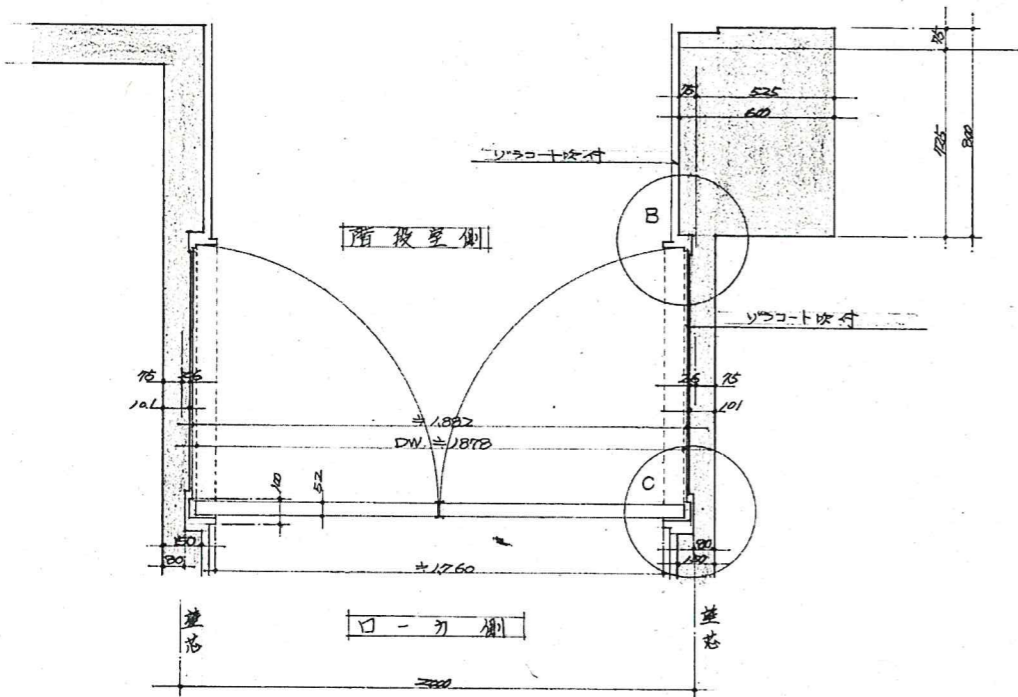
防火扉D-1側展開図 sc 1/20



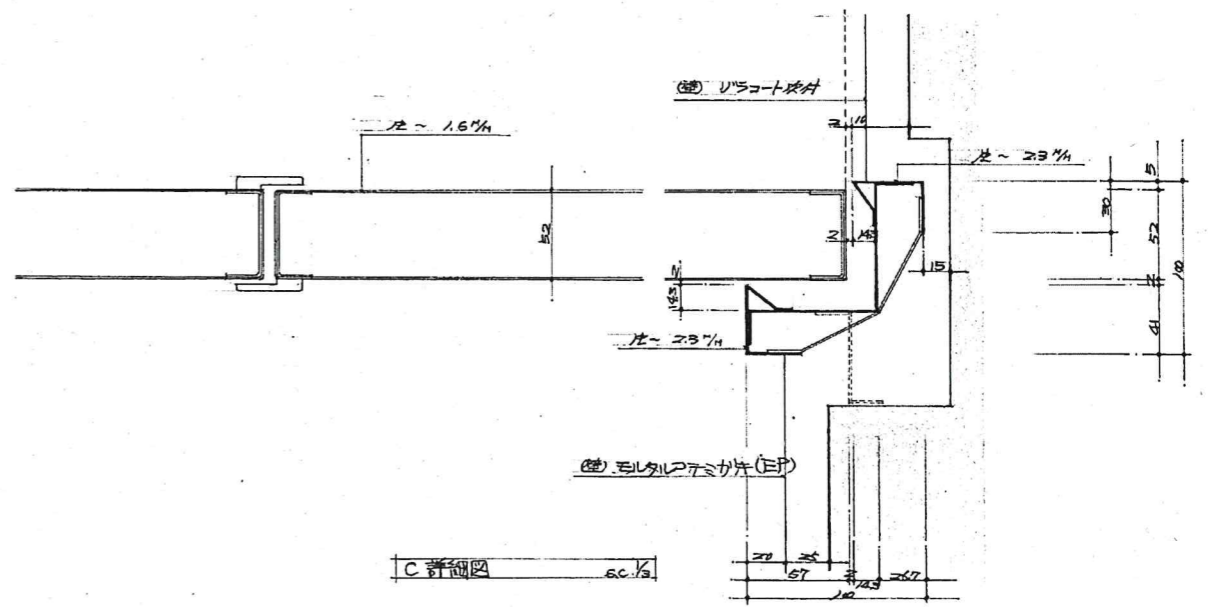
①詳細図 sc 1/2



②詳細図 sc 1/2

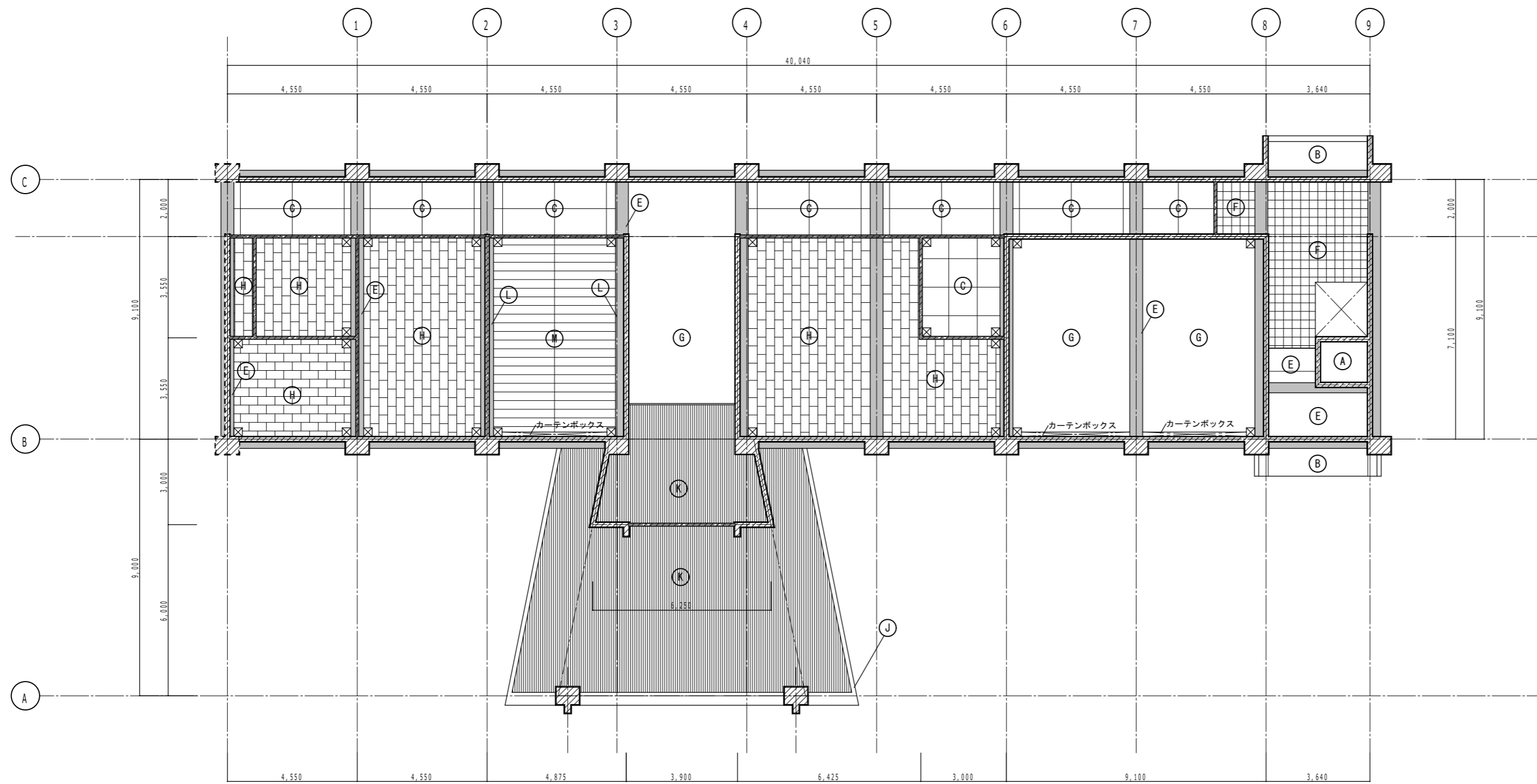


防火扉逆側展開図 sc 1/20

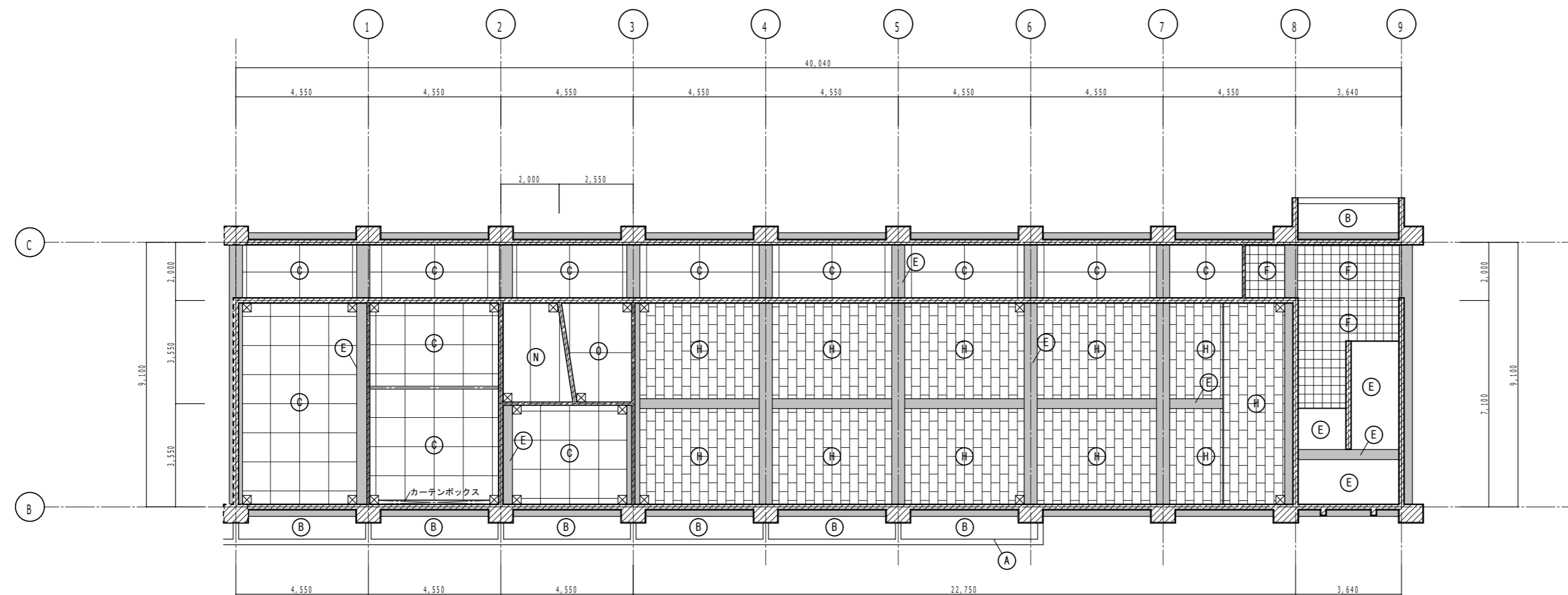


③詳細図 sc 1/2

品名	D-7 一階線室
数量	4ヶ所
寸法	1882 x 730 (幅x高)
形式	甲種防火扉
材質	枠: FL-1 尺-23%尺 扉: FL-1 尺-16%尺
付属金物	フロッピング ケースハンドル 吊钩鎖付金具調整器 E=調整器 VAT貼

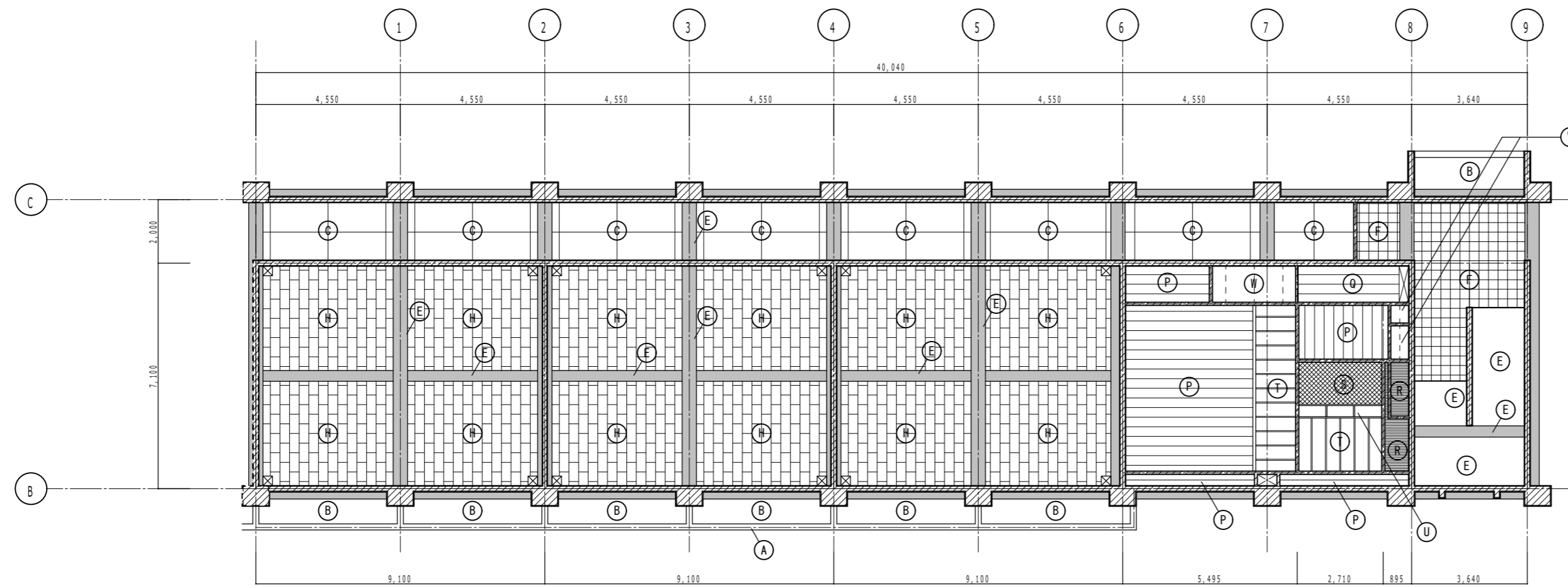


①-2 1F天井伏図 S=1/150

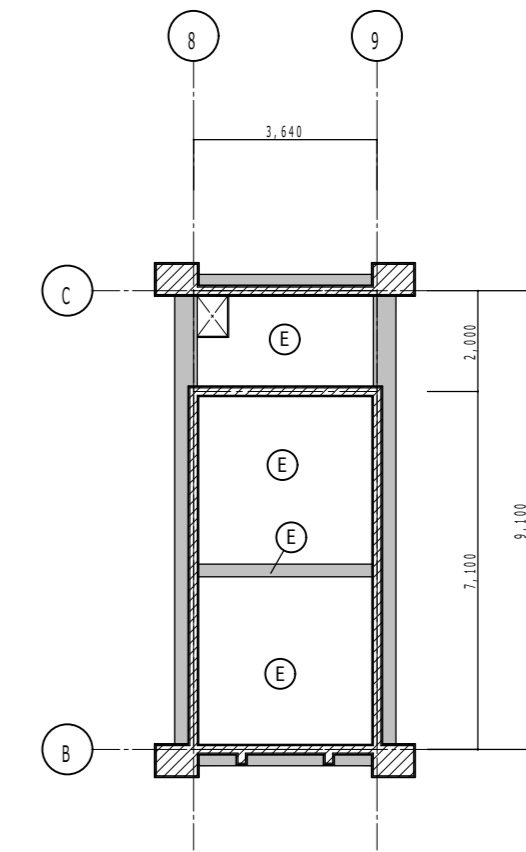


①-2 2F天井伏図 S=1/150

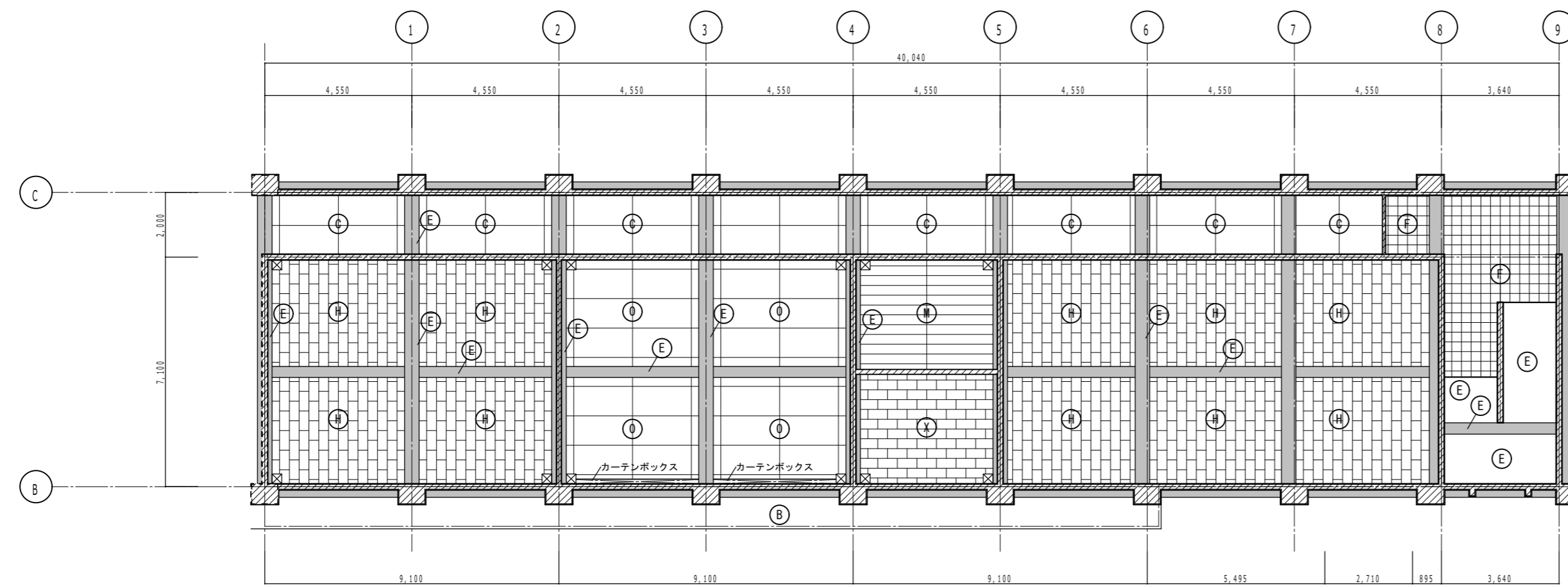
(A)	モルタルコテミガキEP
(B)	モルタル刷毛引 エマール又はダイヤリシン吹付
(C)	プラスターボード底目地EP
(D)	フレキシブルボードt4 EP
(E)	プラスター塗り
(F)	うずしお吸音板 300*300
(G)	T1ラワンベニヤの上ネオパルスキン吹付
(H)	東洋吸音板 606*303
(I)	ジブトーン455*910 t9.5
(J)	モルタル刷毛引 セラカット吹付
(K)	椽 75*15 本実CL
(L)	ビニールレザー貼
(M)	ダイケン テラブラ(ヤマカゲ) 2020*303
(N)	T2ベニヤ下地の上アコストーン貼
(O)	木毛セメント板 VP
(P)	杉 杣目 ベニヤ底目地
(Q)	杉 柾目 ベニヤ底目地
(R)	蒲天井
(S)	杉網代天井 亀甲貼
(T)	竹線縁蒲天井
(U)	和紙貼 上部 防火ライトOP
(V)	T1ラワンベニヤ t5.5
(W)	T2ラワンベニヤ t3 OP
(X)	ダイロートンワルツ 606*303



①-2 3F天井伏図 S=1/150



①-2 PH天井伏図 S=1/150



①-2 4F天井伏図 S=1/150

(A)	モルタルコテミガキE P
(B)	モルタル刷毛引 エマール又はダイヤモンド吹付
(C)	プラスターボード底目地E P
(D)	フレキシブルボードt4 E P
(E)	プラスター塗り
(F)	うずしお吸音板 300*300
(G)	T1ラワンベニヤの上ネオパールスキン吹付
(H)	東洋吸音板 606*303
(I)	ジブトーン455*910 t9.5
(J)	モルタル刷毛引 セラカット吹付
(K)	桧 75*15 本実CL
(L)	ビニールレザー貼
(M)	ダイケン テラブラ(ヤマカゲ) 2020*303
(N)	T2ベニヤ下地の上アコストーン貼
(O)	木毛セメント板 VP
(P)	杉 杣目 ベニヤ底目地
(Q)	杉 桎目 ベニヤ底目地
(R)	蒲天井
(S)	杉網代天井 亀甲貼
(T)	竹棟縁蒲天井
(U)	和紙貼 上部 防火ライトOP
(V)	T1ラワンベニヤ t5.5
(W)	T2ラワンベニヤ t3 OP
(X)	ダイロートンワルツ 606*303

工事名

H31 営繕 阿南光高等学校阿南・新野  
2号館等解体工事

株式会社 橋 建築 事務所

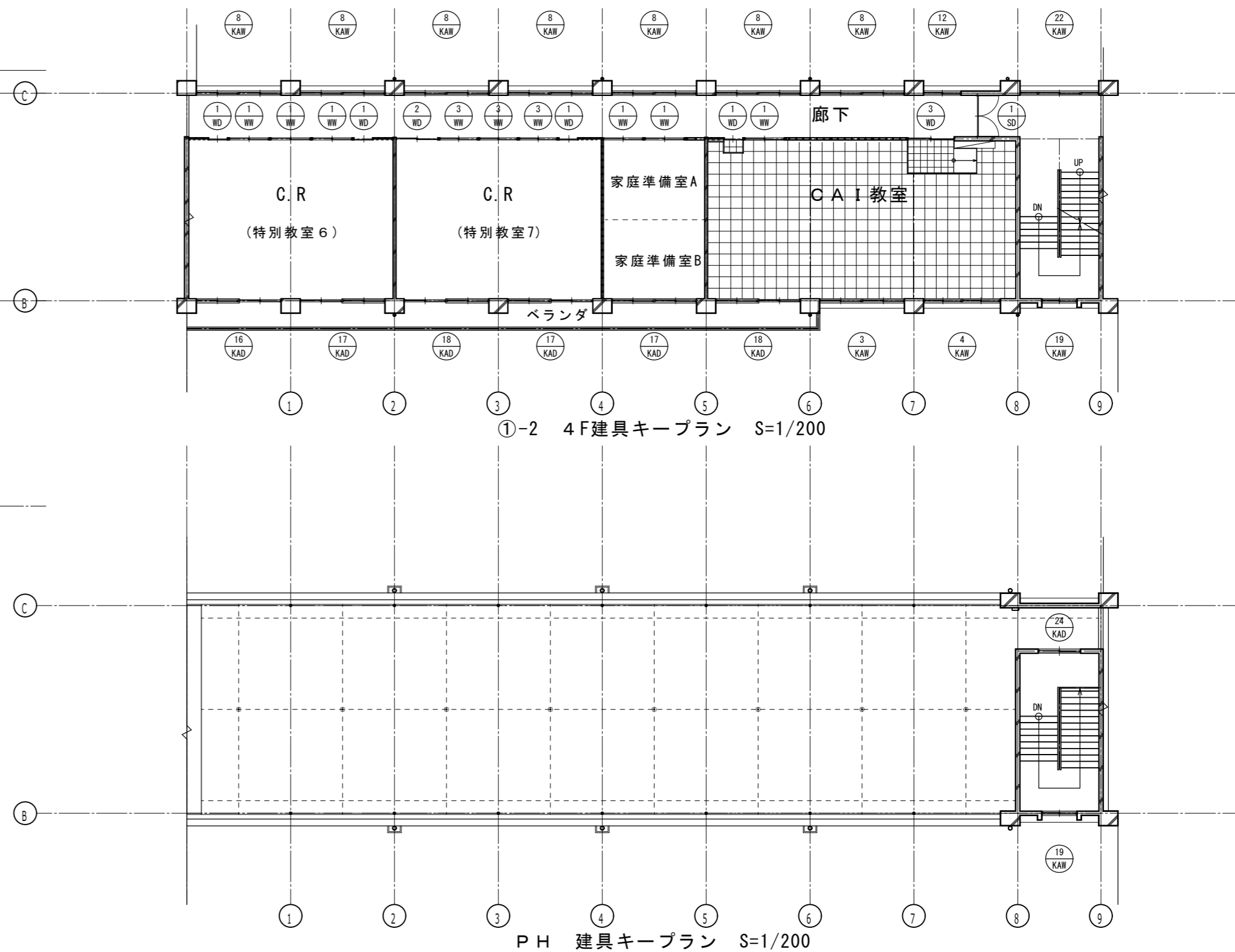
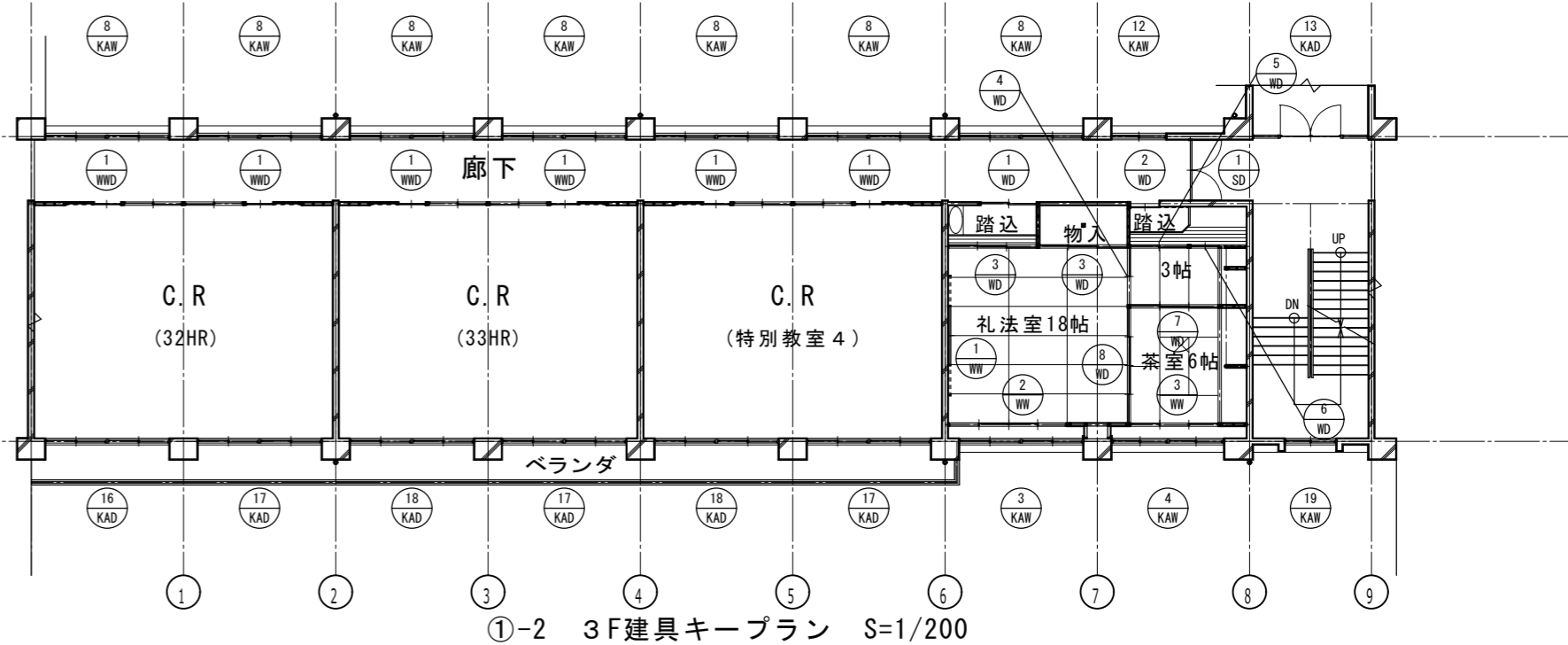
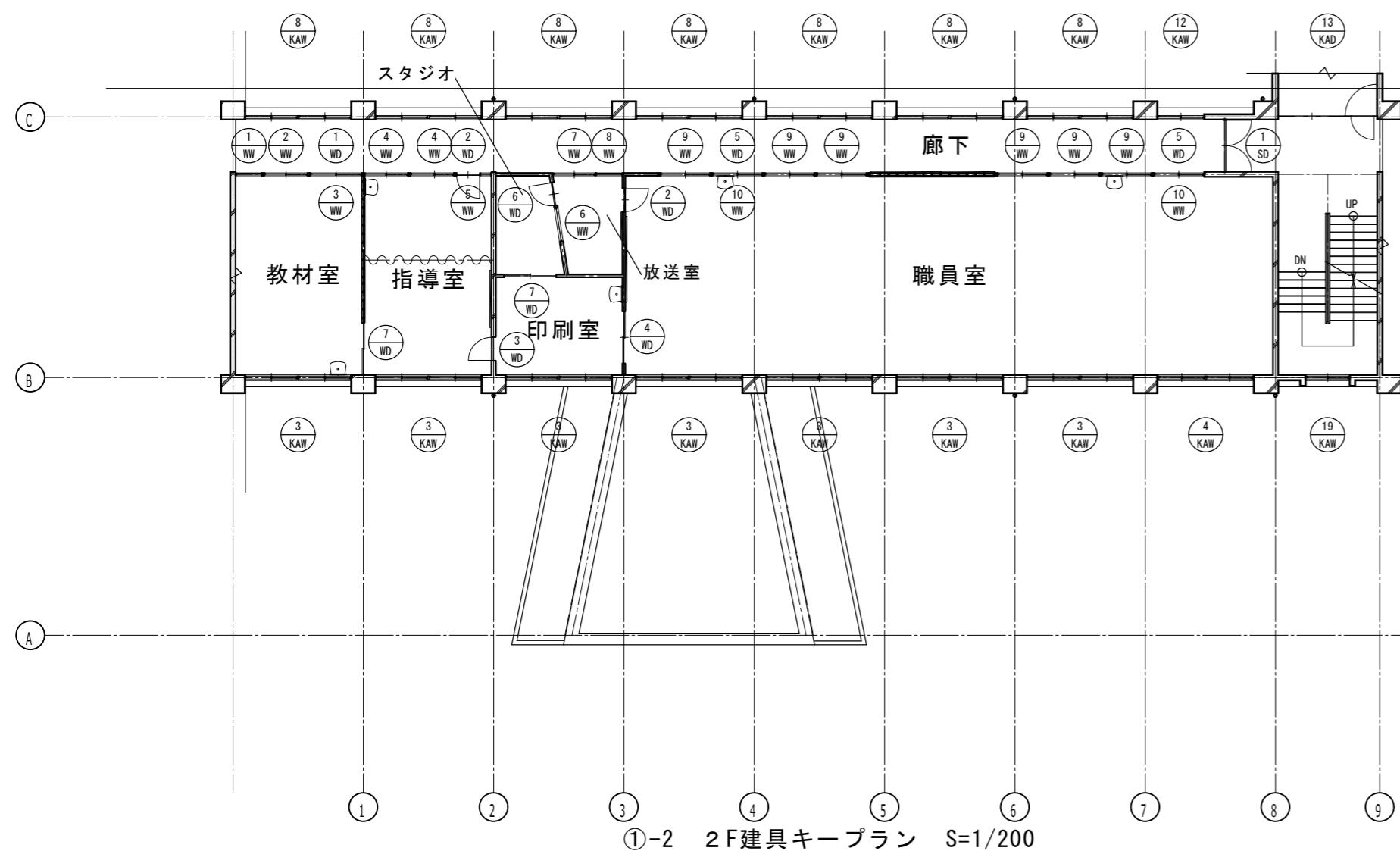
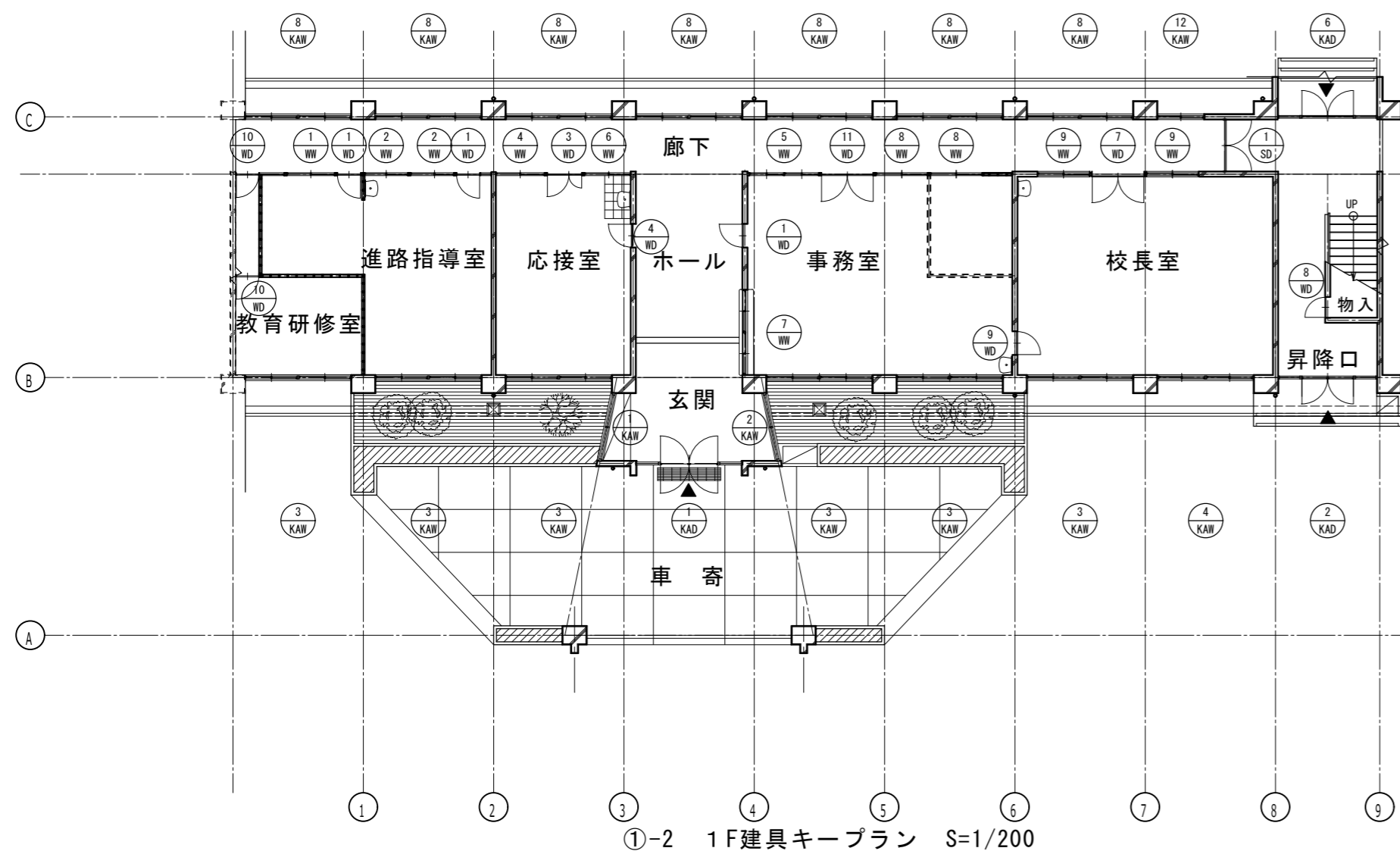
一級建築士登録 第108457号 浜岡孝幸  
〒770-0868 徳島市福島2丁目5番9号 (株)橋建築事務所  
一級建築士事務所 登録番号 徳島県知事 登録第61015号 電話(088)625-7878

(2号館・渡り廊下1,2,3、昇降口)

①-2 天井伏図(2)

1/150

A-101



工事名	H31 営繕 阿南光高等学校阿南・新野 2号館等解体工事	株式会社 橋建築事務所	一級建築士登録 第108457号 浜岡孝幸	(2号館・渡り廊下1,2,3、昇降口)	1/200	A-102
			〒770-0868 徳島市福島2丁目5番9号 (株)橋建築事務所			
			一級建築士事務所 登録番号 徳島県知事 登録第61015号 電話(088)625-7878			



①-2 建具表(1) S=1/100

符号	KAW-8	KAW-12	KAW-3	KAW-4	KAW-19	KAW-22	KAW-1	KAW-2
室名	1~4F 廊下	1~4F 廊下	1~4F 各室	1~4F 各室	階段室	4F 階段室	1F 玄関	1F 玄関
形状								
寸法	3660*1695	1100*1695	3660*1895	3330*1895	1500*1500	3390*1695	2330*1425	2330*2375
数量	28ヶ所	4ヶ所	15ヶ所	4ヶ所	4ヶ所	1ヶ所	1ヶ所	1ヶ所
形式	2連引違い窓 ランマ付	引違い窓 ランマ付	2連引違い窓 ランマ付	引違い窓 ランマ付	引違い窓	引違い窓 ランマ、袖付	FIX窓 ランマ付	FIX窓 ランマ付
材質	アルミ(シルバー) 見込70	アルミ(シルバー) 見込70	アルミ(シルバー) 見込70	アルミ(シルバー) 見込70	アルミ(シルバー) 見込70	アルミ(シルバー) 見込70	アルミ(シルバー) 見込70	アルミ(シルバー) 見込70
硝子	3mm トーメイ(ランマ3mm型)	3mm トーメイ(ランマ3mm型)	3mm トーメイ(ランマ3mm型)	3mm トーメイ(ランマ3mm型)	3mm トーメイ	3mm トーメイ(ランマ3mm型)	5mm トーメイ	5mm トーメイ
金物	水切り、クレセント錠	水切り、クレセント錠	水切り、クレセント錠	水切り、クレセント錠	水切り、クレセント錠	水切り、クレセント錠	水切り	水切り
符号	KAD-1	KAD-2	KAD-6	KAD-13	KAD-16	KAD-17	KAD-18	KAD-24
室名	1F 玄関	1F 昇降口	1F 昇降口	2F,3F 階段室	3F,4F C.R	3F,4F C.R	3F,4F C.R	PH 階段室
形状								
寸法	3660*2665	3370*2650	3660*2665	3390*2695	3270*2695	3660*2695	3660*2695	1800*1870
数量	1ヶ所	1ヶ所	1ヶ所	2ヶ所	2ヶ所	6ヶ所	4ヶ所	1ヶ所
形式	両開き戸 FIX袖窓、ランマ付	両開き戸 FIX袖窓付	両開き戸 FIX袖窓、ランマ付	両開き戸 FIX袖窓、ランマ付	引違い、ランマ、袖窓付片引き戸	引違い、ランマ、袖窓付片引き戸	引違い、ランマ、袖窓付片引き戸	引違い戸
材質	アルミ(シルバー) 見込100	アルミ(シルバー) 見込70	アルミ(シルバー) 見込70	アルミ(シルバー) 見込70	アルミ(シルバー) 見込70	アルミ(シルバー) 見込70	アルミ(シルバー) 見込70	アルミ(シルバー) 見込70
硝子	5mm トーメイ(ランマ3mm型)	5mm トーメイ	5mm トーメイ(ランマ3mm型)	5mm トーメイ(ランマ3mm型)	5mm トーメイ(ランマ3mm型)	5mm トーメイ(ランマ3mm型)	5mm トーメイ(ランマ3mm型)	5mm トーメイ
金物	フロアヒンジ、押棒、フランス落し、シリンドー錠	フロアヒンジ、押棒、フランス落し、シリンドー錠	フロアヒンジ、押棒、フランス落し、シリンドー錠	フロアヒンジ、押棒、フランス落し、シリンドー錠	フロアヒンジ、押棒、フランス落し、シリンドー錠	フロアヒンジ、押棒、フランス落し、シリンドー錠	フロアヒンジ、押棒、フランス落し、シリンドー錠	水切り、ステンレス下枠、シリンドー錠
符号	SD-1	WD-1	WD-3	WD-4	WD-7	WD-8	WD-9	WD-10
室名	各階 階段室	1F 各室	1F 応接室	1F 応接室	1F 校長室	1F 階段室 物入	1F 校長室	1F 教育研修室
形状								
寸法	1760*2685	800*1900	1200*1900	800*1900	1800*1900	700*1300	800*1900	780*1900
数量	4ヶ所	3ヶ所	1ヶ所	1ヶ所	1ヶ所	1ヶ所	1ヶ所	2ヶ所
形式	両開き戸(甲種防火)	フラッシュ戸	フラッシュ戸	フラッシュ戸	フラッシュ戸	フラッシュ戸	フラッシュ戸	フラッシュ戸
材質	スチール t1.6 見込100	プリント合板(桧) 見込40	メラミン化粧合板 見込40	メラミン化粧合板 見込40	TCウッド(ケヤキ板目)	プリント合板(桧) 見込40	TCウッド(ケヤキ板目)	プリント合板(桧) 見込40
硝子	—	—	—	—	—	—	—	—
金物	フロアヒンジ、ケースハンドル、覆り玉、	ビレットヒンジ、ロック錠、ドアチェック、フランス落し	ビレットヒンジ、ロック錠、ドアチェック、フランス落し	ビレットヒンジ、ロック錠、ドアチェック、フランス落し	ビレットヒンジ、ロック錠、ドアチェック、フランス落し	ビレットヒンジ、ロック錠	ビレットヒンジ、ロック錠、ドアチェック	ビレットヒンジ、ロック錠、ドアチェック
符号	WD-11	2F WD-1	2F WD-2	2F WD-3	2F WD-4	2F WD-5	2F WD-6	2F WD-7
室名	1F 事務室	2F 教材室	2F 指導室、放送室	2F 指導室	2F 印刷室	2F 職員室	2F 放送室	2F 放送室、指導室
形状								
寸法	1800*1900	1800*1900	800*1900	800*1900	1800*1900	1720*1900	800*1900	1800*1900
数量	1ヶ所	1ヶ所	2ヶ所	1ヶ所	1ヶ所	2ヶ所	1ヶ所	2ヶ所
形式	フラッシュ戸	フラッシュ引違戸	フラッシュ戸	フラッシュ戸	フラッシュ引違戸	フラッシュ引違戸	フラッシュ戸	フラッシュ戸
材質	プリント合板(桧) 見込40	ラワンベニヤ t5.5 0P 見込40	プリント合板(桧) 見込40	プリント合板(桧) 見込40	プリント合板(桧) 見込40	プリント合板(桧) 見込40	ベニヤ下地アコースト貼の上プリント合板(桧) 見込40	ベニヤ下地アコースト貼の上プリント合板(桧) 見込40
硝子	—	—	3mm トーメイ	—	3mm トーメイ	3mm トーメイ	—	—
金物	ビレットヒンジ、ロック錠、ドアチェック、フランス落し	角レール、戸車、船底引手、施錠	ビレットヒンジ、ロック錠、ドアチェック、壁付け戸当	ビレットヒンジ、ロック錠、ドアチェック、フランス落し	角レール、戸車、船底引手、施錠	角レール、戸車、船底引手、施錠	ビレットヒンジ、ロック錠、ドアチェック	角レール、戸車、船底引手、施錠

工事名

H31 営繕 阿南光高等学校阿南・新野  
2号館等解体工事

株式会社 橋 建築 事務所

一級建築士登録 第108457号 浜岡孝幸  
〒770-0868 徳島市福島2丁目5番9号 (株)橋建築事務所  
一級建築士事務所 登録番号 徳島県知事 登録第61015号 電話(088)625-7878

(2号館・渡り廊下1,2,3、昇降口)  
①-2 建具表(1)

1/100

A-103

①-2 建具表(2) S=1/100

符号	WW-1	WW-2	WW-4	WW-5	WW-6	WW-7	WW-8	WW-9
室名	1F 進路指導室	1F 進路指導室	1F 応接室	1F 事務室	1F 応接室	1F 事務室	1F 事務室	1F 校長室
形状								
寸法	1662*1100	1505*1100	1690*1100	2410*1100	1600*1100	3000*1100	1800*1100	1800*600
数量	1ヶ所	2ヶ所	1ヶ所	1ヶ所	1ヶ所	1ヶ所	2ヶ所	2ヶ所
形式	2枚引違ガラス窓	2枚引違ガラス窓	2枚引違ガラス窓	2枚引違ガラス窓 ランマ付	2枚引違ガラス窓	2枚引違ガラス窓 ランマ付	2枚引違ガラス窓	2枚引違ガラス窓
材質	桧	桧	桧	桧	桧	桧	桧	桧
硝子	3mm トーメイ	3mm トーメイ	3mm トーメイ	3mm トーメイ	3mm トーメイ	3mm トーメイ	3mm トーメイ	3mm トーメイ
金物	船底引手、ネジ線、戸車、甲丸レール	船底引手、ネジ線、戸車、甲丸レール	船底引手、ネジ線、戸車、甲丸レール	船底引手、ネジ線、戸車、甲丸レール	船底引手、ネジ線、戸車、甲丸レール	船底引手、ネジ線、戸車、甲丸レール	船底引手、ネジ線、戸車、甲丸レール	船底引手、ネジ線、戸車、甲丸レール
符号	2F WW-1	2F WW-2	2F WW-3	2F WW-4	2F WW-5	2F WW-6	2F WW-7	2F WW-8
室名	2F 教材室	2F 教材室	2F 教材室	2F 指導室	2F 指導室	2F 放送室	2F 放送室	2F 放送室
形状								
寸法	825*1625	1500*1625	1800*455	1680*1625	825*455	1200*1000	1450*1100	900*1100
数量	1ヶ所	1ヶ所	1ヶ所	2ヶ所	1ヶ所	1ヶ所	1ヶ所	1ヶ所
形式	FIX窓 ランマ付	2枚引違ガラス窓 ランマ付	2枚引違ガラス窓	2枚引違ガラス窓 ランマ付	FIX窓	FIX窓	2枚引違窓	FIX窓
材質	桧	桧	桧	桧	桧	桧	桧	桧
硝子	3mm トーメイ(ランマ2mm型)	3mm トーメイ(ランマ2mm型)	2mm トーメイ	3mm トーメイ(ランマ2mm型)	2mm トーメイ	5mm トーメイ	3mm トーメイ	3mm トーメイ
金物	—	船底引手、ネジ線、戸車、甲丸レール	船底引手、ネジ線、戸車、甲丸レール	船底引手、ネジ線、戸車、甲丸レール	—	—	船底引手、ネジ線、戸車、甲丸レール	—
符号	2F WW-9	2F WW-10	3F WWD-1	3F WD-1	3F WD-2	3F WD-3	3F WD-4	3F WD-5
室名	2F 廊下	2F 廊下	3F C.R	3F 礼法室 踏込	3F 3帖室 踏込	3F 礼法室	3F 礼法室	3F 礼法室
形状								
寸法	1720*1625	1720*455	1720*2475、1720*505、850*1900	1650*1870	850*1870	2617*1750	1690*1750	1700*1750
数量	6ヶ所	2ヶ所	6ヶ所	1ヶ所	1ヶ所	2ヶ所	1ヶ所	1ヶ所
形式	2枚引違ガラス窓 ランマ付	2枚引違ガラス窓	片引き戸、2枚引違窓 ランマ付	2枚引違フラッシュ戸	片引きフラッシュ戸	3枚引違フスマ戸	2枚引違フスマ戸	2枚引違フスマ戸
材質	桧	桧	桧	プリント合板、布張り(桧) 見込40	プリント合板、布張り(桧) 見込40	白鳥の子貼、桧 黒真塗り	白鳥の子貼、桧 黒真塗り	白鳥の子貼、桧 黒真塗り
硝子	3mm トーメイ(ランマ2mm型)	2mm トーメイ	3mm トーメイ	3mm トーメイ	3mm トーメイ	—	—	—
金物	船底引手、ネジ線、戸車、甲丸レール	船底引手、ネジ線、戸車、甲丸レール	船底引手、ネジ線、戸車、甲丸レール、角レール、シリンドー錠	船底引手、ネジ線、戸車、角レール、シリンドー錠	船底引手、ネジ線、戸車、角レール、シリンドー錠	引手	引手	引手
符号	3F WD-6	3F WD-7	3F WD-8	3F WW-1	3F WW-2	3F WW-3		
室名	3F 3帖室	3F 茶室	3F 礼法室	3F 礼法室	3F 礼法室	3F 茶室		
形状								
寸法	850*1750	2610*1750	3430*1750	1740*1000	3506*2520	2610*1750		
数量	1ヶ所	1ヶ所	1ヶ所	1ヶ所	1ヶ所	1ヶ所		
形式	片引き障子戸	3枚引違フスマ戸	4枚引違フスマ戸	2枚引分障子	4枚引違障子 ランマ付 2枚引違フスマ戸	3枚引違障子、3枚引違フスマ戸		
材質	杉 赤味	白鳥の子貼、桧 黒真塗り	白鳥の子貼、桧 黒真塗り	杉 赤味	杉 赤味	杉 赤味		
硝子	—	—	—	—	—	—		
金物	—	引手	引手	—	引手	引手		

工事名

H31 営繕 阿南光高等学校阿南・新野  
2号館等解体工事

株式会社 橋 建築 事務所

一級建築士登録 第108457号 浜岡孝幸  
〒770-0868 徳島市福島2丁目5番9号 (株)橋建築事務所  
一級建築士事務所 登録番号 徳島県知事 登録第61015号 電話(088)625-7878

(2号館・渡り廊下1,2,3、昇降口)

①-2 建具表(2)

1/100

A-104

①-2 建具表(3) S=1/100

符号	4F WD-1	4F WD-2	4F WD-3				
室名	4F C.R	4F C.R	4F CA1教室				
形状							
寸法	850*1900	1800*1900	2000*1900				
数量	4ヶ所	1ヶ所	1ヶ所				
形式	フラッシュ戸	フラッシュ引違戸	フラッシュ引違戸				
材質	プリント合板(栓) 見込40	プリント合板(栓) 見込40	プリント合板(栓) 見込40				
硝子	3mm トーメイ	3mm トーメイ	3mm トーメイ				
金物	船底引手、施錠、戸車、角レール	船底引手、施錠、戸車、角レール	船底引手、施錠、戸車、角レール				
符号	4F WW-1	4F WW-3					
室名	4F 廊下	4F C.R					
形状							
寸法	1720*1915	1641*1915					
数量	6ヶ所	3ヶ所					
形式	ガラス引違窓、ランマ付	ガラス引違窓、ランマ付					
材質	栓	栓					
硝子	3mm トーメイ(ランマ2mm型)	3mm トーメイ(ランマ2mm型)					
金物	船底引手、ネジ締、戸車、甲丸レール	船底引手、ネジ締、戸車、甲丸レール					
符号							
室名							
形状							
寸法							
数量							
形式							
材質							
硝子							
金物							
符号							
室名							
形状							
寸法							
数量							
形式							
材質							
硝子							
金物							

外部仕上表

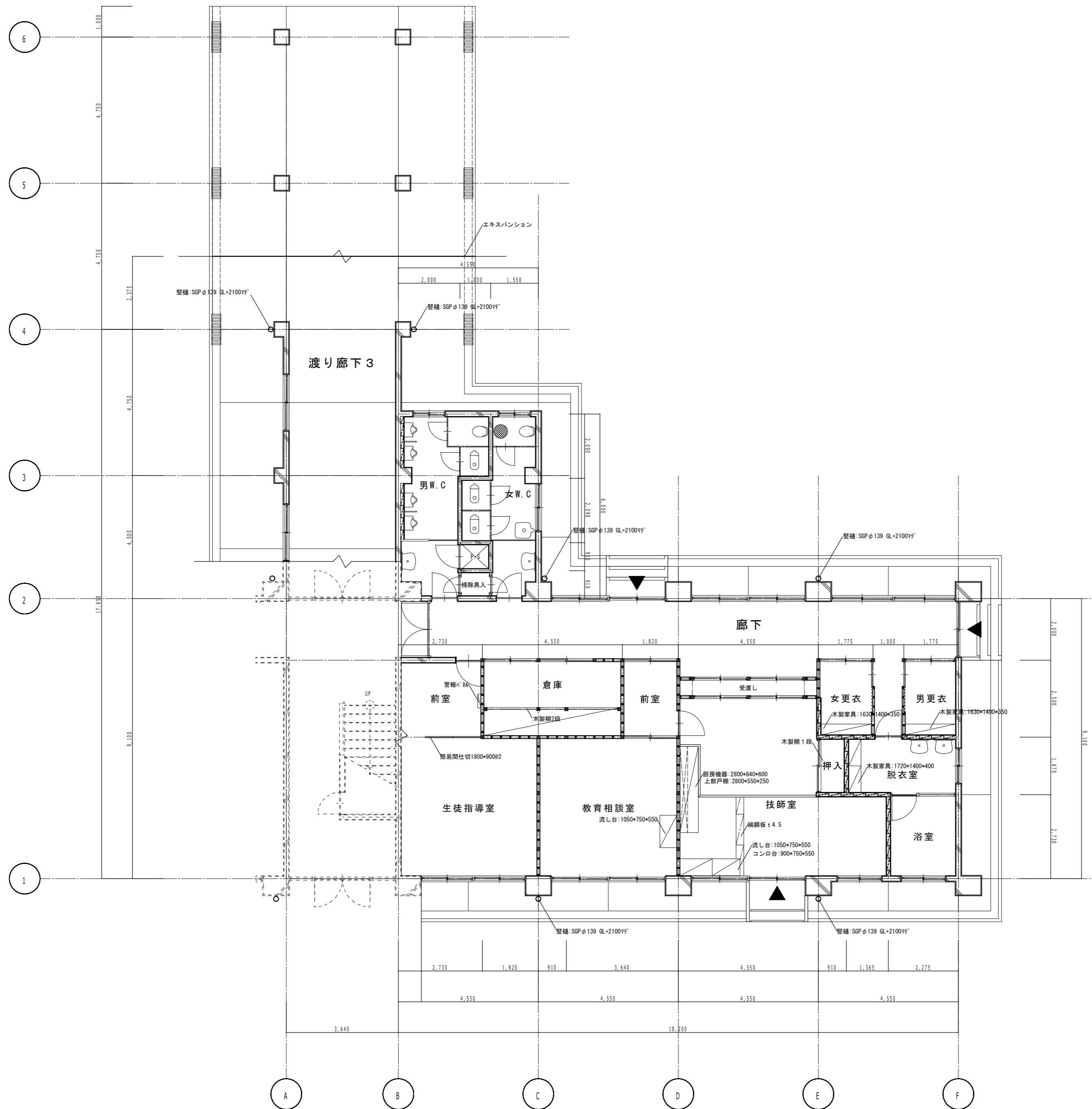
外壁	モルタル刷毛引エマルジョンリシン及びダイヤリシン吹付、一部小口タイル貼	庇	防水モルタルコテミガキ
外巾木	モルタル刷毛引、目地コーキング埋め	床	モルタルコテミガキ、一部人造石研ぎ出し目地切、階段部分は段鼻タイル貼
屋根	ユニロン防水第1仕様の上シート防水 t 1.2シルバークート仕上		
ペランダ	防水モルタルコテミガキの上目地切、ペランダ下部(軒天部分)モルタル刷毛引エマルジョンリシン及びダイヤリシン吹付		

内部各室仕上表

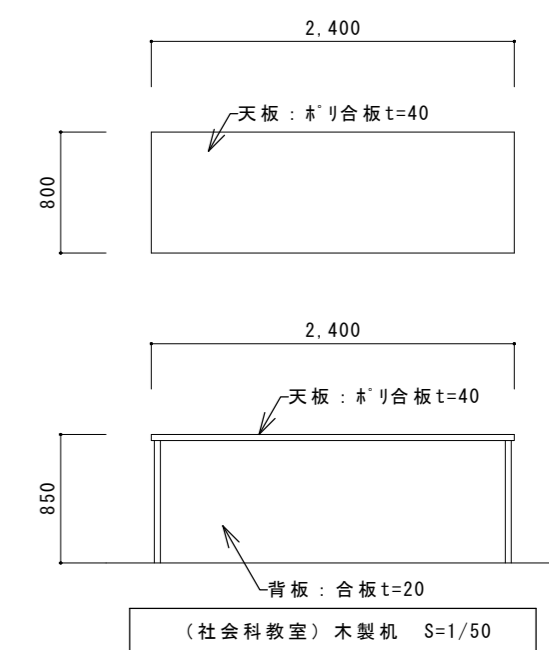
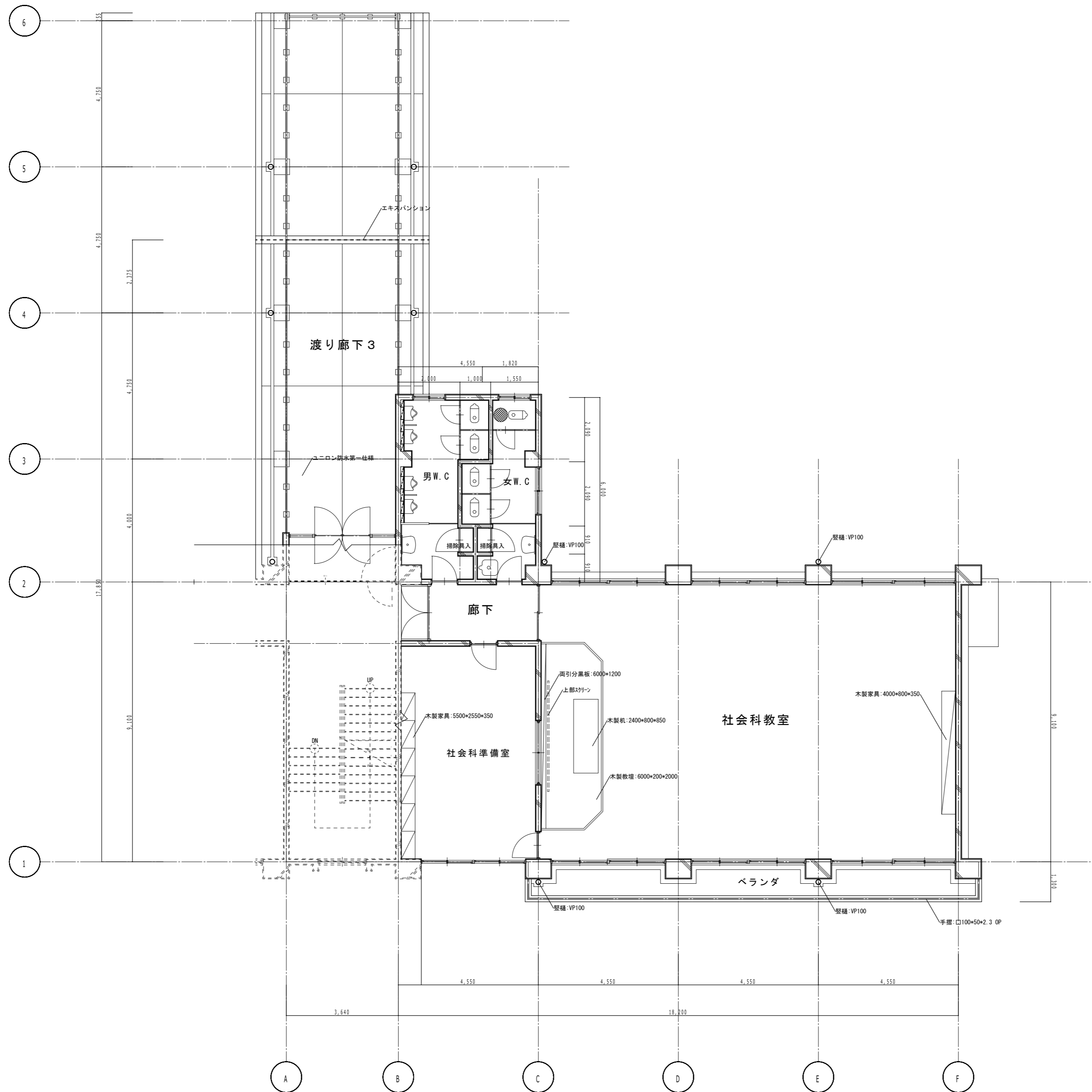
階	区分	室名	床	記号	巾木	記号	腰	記号	壁	記号	天井	記号	備考
1階		生徒指導室	カーペット敷き(下地モルタルコテミガキ)		ソフト巾木 H=100		プリント合板		プリント合板		ジブトーン t9.5 プラスター塗り		
		生徒指導室(前室)	カーペット敷き(下地モルタルコテミガキ)		ソフト巾木 H=100		プリント合板		プリント合板		ジブトーン t9.5 プラスター塗り		
		教育相談室	カーペット敷き(下地モルタルコテミガキ)		木製巾木		モルタルコテミガキ EP		モルタルコテミガキ EP		ジブトーン t9.5 プラスター塗り		
		教育相談室(前室)	V A T貼(下地モルタルコテミガキ) (★)		桧 H=85 OS		ラウンベニヤT2 t4 OP		ラウンベニヤT2 t4 OS		プラスターボード底目地EP プラスター塗り		
		倉庫	V A T貼(下地モルタルコテミガキ) (★)		桧 H=85 OS		ラウンベニヤT2 t5.5		ラウンベニヤT2 t5.5		プラスターボード底目地EP モルタルコテミガキ		
		技師室	モルタルホウキ目仕上 フローリング貼		モルタルコテミガキ H=150		モルタルコテミガキEP (下地ラスカット) コンクリートブロック化粧積EP		モルタルコテミガキEP (下地ラスカット) コンクリートブロック化粧積EP ラウンベニヤT2 t4 OS		防火ライト EP 底目地 プラスター塗り		
		技師室 押入	モルタルコテミガキ		—		モルタルコテミガキ		モルタルコテミガキ		ラウンベニヤT1 t4 モルタルコテミガキ		
		浴室	硬質モザイクタイル貼		—		□75 タイル貼		モルタルコテミガキ EP		フクビリP 1号型		
		脱衣室	ビニル床シート		ソフト巾木H=100		□75 タイル貼		モルタルコテミガキ EP		防火ライト EP 底目地		
		男女更衣室	V A T貼(下地モルタルコテミガキ) (★)		桧 H=85 OS モルタルコテミガキ EP		モルタルコテミガキ EP ラウンベニヤT2 t4 OP		モルタルコテミガキ EP ラウンベニヤT2 t4 OP		プラスターボード底目地EP プラスター塗り		
		男便所	人造石研ぎ出し 硬質モザイクタイル貼		—		□75 タイル貼		プラスター塗り		フレキシブルボード t4 EP		
		女便所	人造石研ぎ出し 硬質モザイクタイル貼		—		□75 タイル貼		プラスター塗り		フレキシブルボード t4 EP		
		廊下	V A T貼(下地モルタルコテミガキ) (★)		モルタルコテミガキ EP 桧 H=85 OS		モルタルコテミガキ EP ラウンベニヤT2 t5.5 OP		モルタルコテミガキ EP ラウンベニヤT2 t5.5 OP		プラスターボード底目地EP プラスター塗り		
		P、S	防水モルタル		—		防水モルタル H=800		コンクリート打ち放し		コンクリート打ち放し		
2階		社会科教室	ナラフローリング t15 ポリウレタン樹脂Mコート		ラウン H=100 OS		モルタルコテミガキ EP ラウンベニヤT2 t5.5 OP		プラスター塗り ラウンベニヤT2 t5.5 OP		東洋吸音板 プラスター塗り		
		社会科教室 準備室	ナラフローリング t15 ポリウレタン樹脂Mコート		ラウン H=100 OS		ラウンベニヤT2 t5.5 OP		ラウンベニヤT2 t5.5 OP		東洋吸音板 プラスター塗り		
		男便所	硬質モザイクタイル貼 人造石研ぎ出し		—		□75 タイル貼		プラスター塗り		フレキシブルボード t4 EP		
		女便所	下地 アスファルト防水の上シスターコンクリートt70		—		□75 タイル貼		プラスター塗り		フレキシブルボード t4 EP		
		廊下	杉板 t18(下地 ラウンベニヤT1 t4) V A T貼(下地モルタルコテミガキ) (★)		モルタルコテミガキ EP 桧 H=85 OS		モルタルコテミガキ EP		モルタルコテミガキ EP		プラスターボード底目地EP プラスター塗り		
3階		視聴覚教室	ナラフローリング t15 ポリウレタン樹脂Mコート		ラウン H=100 OS		有孔ラウンベニヤ t5.5 OP (下地 ラウンベニヤT2 t3)		有孔ラウンベニヤ t5.5 OP (下地 ラウンベニヤT2 t3)		東洋吸音板 プラスター塗り		
		視聴覚教室 準備室	ナラフローリング t15 ポリウレタン樹脂Mコート		ラウン H=100 OS		ラウンベニヤT2 t5.5 OP		ラウンベニヤT2 t5.5 OP		東洋吸音板 プラスター塗り		
		廊下	杉板 t18(下地 ラウンベニヤT1 t4) V A T貼(下地モルタルコテミガキ) (★)		モルタルコテミガキ EP 桧 H=85 OS		モルタルコテミガキ EP		モルタルコテミガキ EP		プラスターボード底目地EP プラスター塗り		
4階		音楽教室	ナラフローリング ブロック貼 ポリウレタン樹脂Mコート		ラウン H=100 OS		有孔ラウンベニヤ t5.5 OP (下地 ラウンベニヤT2 t3) ラウン16×30836 縦貼 OP(下地 ラウンベニヤT2 t3)		有孔ラウンベニヤ t5.5 OP (下地 ラウンベニヤT2 t3) ラウン16×30836 縦貼 OP(下地 ラウンベニヤT2 t3)		うずしお不燃ボード ビニルクロス貼(下地 モルタルコテミガキ)		
		音楽教室 準備室	ナラフローリング ブロック貼 ポリウレタン樹脂Mコート		ラウン H=100 OS		ラウンベニヤT2 t5.5 OP		ラウンベニヤT2 t5.5 OP		東洋吸音板 プラスター塗り		
		廊下	V A T貼(下地モルタルコテミガキ) (★)		モルタルコテミガキ EP H=85		モルタルコテミガキ EP		モルタルコテミガキ EP		プラスターボード底目地EP プラスター塗り		

■凡例  
 ・V A T : ビニルタイル貼  
 ・(★) : 7S^s^t含有建材 (レ^llll) を示す。

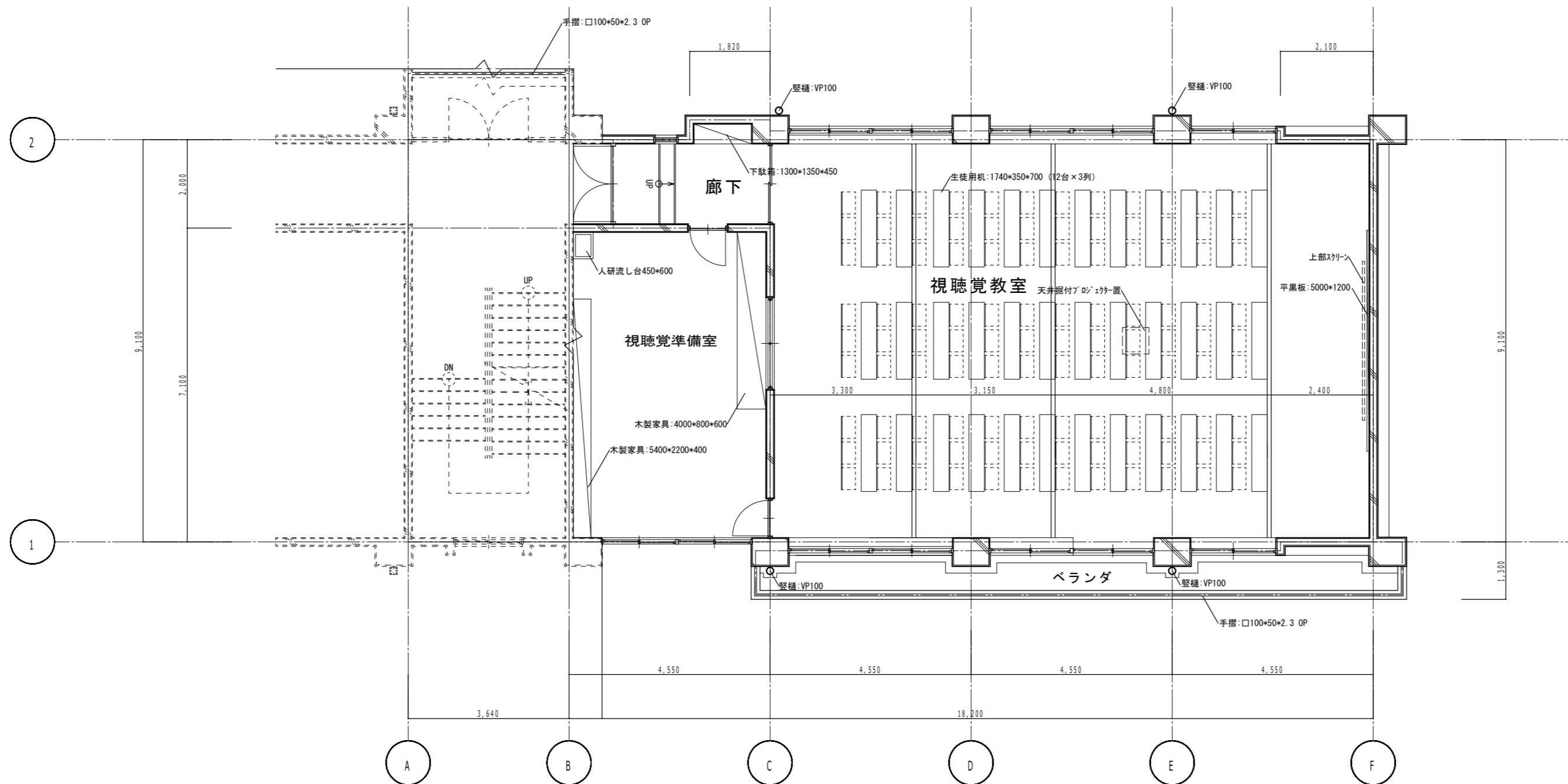
工事名	H 3 1 営繕 阿南光高等学校阿南・新野 2号館等解体工事	株式 会社 橘 建 築 事 務 所	一級建築士登録 第108457号 浜岡孝幸	(2号館・渡り廊下1,2,3、昇降口)	—	A - 1 0 6
			〒770-0868 徳島市福島2丁目5番9号 (株)橘建築事務所			
			一級建築士事務所 登録番号 徳島県知事 登録第61015号 電話(088)625-7878			
			①-3 仕上表			



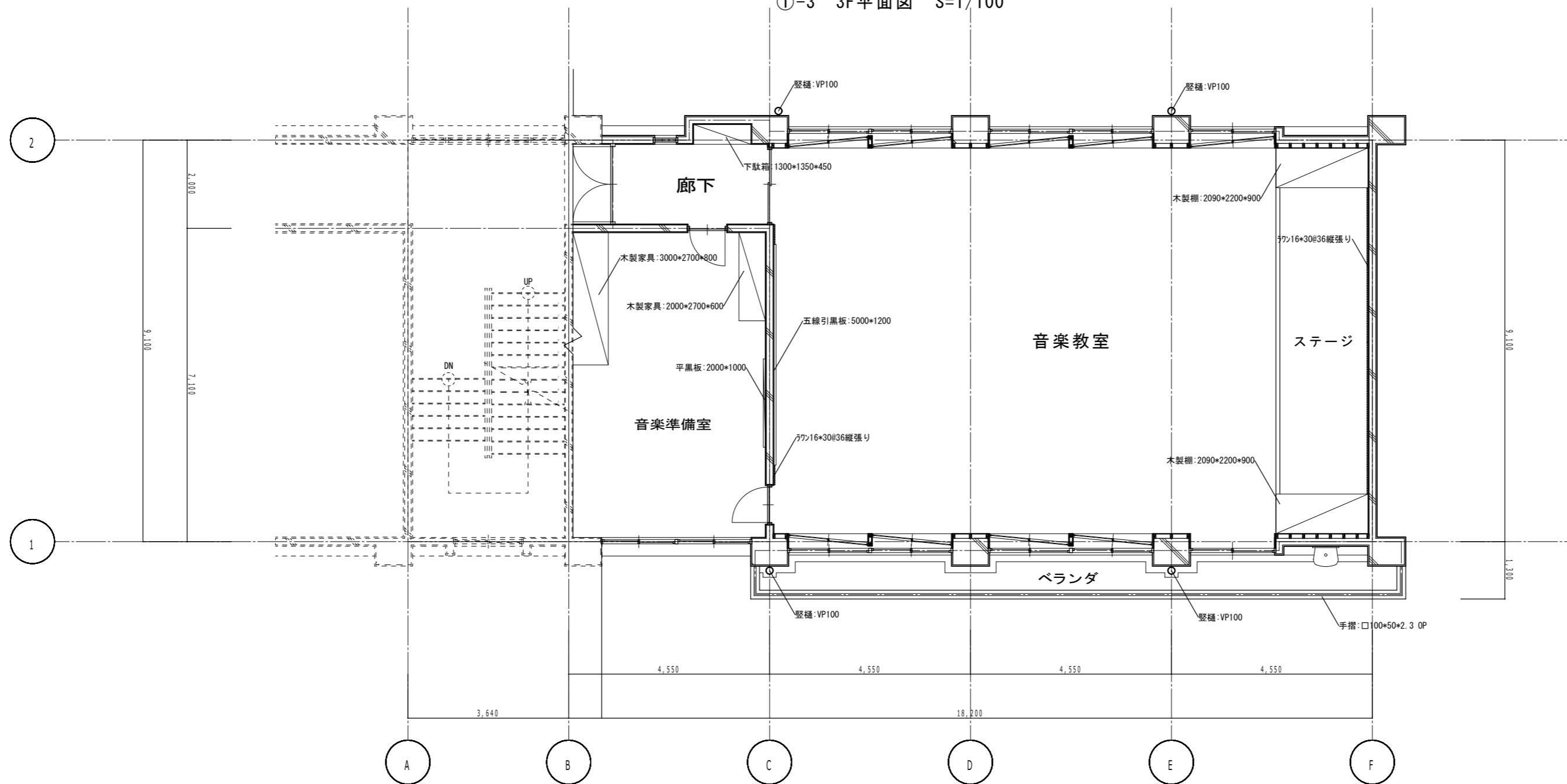
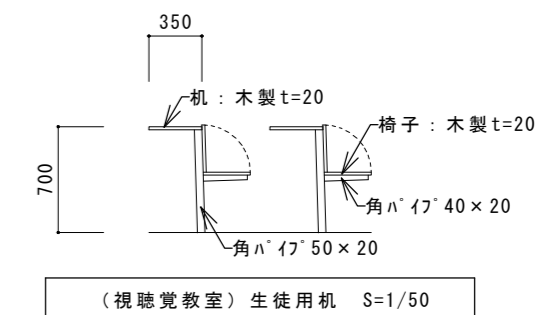
工事名	H 3 1 営繕 阿南光高等学校阿南・新野 2号館等解体工事	株式会社 橋建築事務所	一級建築士登録 第108457号 浜岡孝幸	(2号館・渡り廊下1,2,3、昇降口)	1/100	A-107
			〒770-0868 徳島市福島2丁目5番9号 (株)橋建築事務所			
			一級建築士事務所 登録番号 徳島県知事 登録第61015号 電話(088)625-7878	①-3 1階平面図		



工事名	H 3 1 営繕 阿南光高等学校阿南・新野	株式会社 橋建築事務所	一級建築士登録 第108457号 浜岡孝幸	(2号館・渡り廊下1,2,3、昇降口)	1/100	A-108
	2号館等解体工事		〒770-0868 徳島市福島2丁目5番9号 (株)橋建築事務所			
			一級建築士事務所 登録番号 徳島県知事 登録第61015号 電話(088)625-7878			



①-3 3F平面図 S=1/100



①-3 4F平面図 S=1/100

工事名	H31 営繕 阿南光高等学校阿南・新野 2号館等解体工事	株式会社 橋建築事務所	一級建築士登録 第108457号 浜岡孝幸	(2号館・渡り廊下1,2,3、昇降口)	1/100	A-109
			〒770-0868 徳島市福島2丁目5番9号 (株)橋建築事務所			
			一級建築士事務所 登録番号 徳島県知事 登録第61015号 電話(088)625-7878			